

Montag, 06. Mai 2024

Hamburg / Deutschland

„Kurzurlaub mit dem Traumschiff“

Liebe Gäste, sehr geehrte Damen und Herren,
schön, dass Sie bei uns an Bord sind!

Es ist mir eine große Freude, Sie im Namen des gesamten Phoenix-Teams an Bord von MS Amadea auf das Herzlichste Willkommen zu heißen. Ich hoffe, Sie hatten eine angenehme Anreise.

Mit dem Betreten des Schiffes, der freundlichen Begrüßung durch unser Bordteam und dem Bezug Ihrer vorbereiteten Kabine werden Sie sicher ganz schnell den Alltag abstreifen und sich den schönen Dingen Ihrer Kreuzfahrt widmen.

Sie haben sich für eine wunderschöne Kreuzfahrt mit PHOENIX Reisen entschieden und Ihr Urlaub beginnt jetzt! Während sich das Büro-Team aus der Bonner Zentrale um alle Reisevorbereitungen kümmerte, übernehmen ab jetzt die geschätzten Bordkolleginnen/-kollegen von MS Amadea, um Sie die kommenden Tage aufmerksam zu betreuen und zu umsorgen. Und sollte einmal nicht alles zu Ihrer vollsten Zufriedenheit sein, dann zögern Sie bitte nicht, unsere Kreuzfahrt- oder Hotelleitung direkt an Bord anzusprechen. Genießen Sie Ihr schwimmendes Zuhause, die schöne Reiseroute und die verschiedenen Besuchsziele. Fühlen Sie sich rundum wohl an Bord und ganz besonders auch in Ihrer komfortablen Kabine. Unser Küchen- und Hotelteam wird Sie jeden Tag aufs Neue kulinarisch verwöhnen.

Ihr Kapitän Robert Fronenbroek, Ihr Kreuzfahrtdirektor Holger Winkler und Ihr Hotelmanager Robertino Georgescu sowie das gesamte Bordteam von MS Amadea freuen sich ganz besonders, Ihre Gastgeber sein zu dürfen.



Michael Schulze
Direktor Schiffsreisen



Robert Fronenbroek
Kapitän



Holger Winkler
Kreuzfahrtdirektor



Robertino Georgescu
Hotelmanager

„Willkommen an Bord – Willkommen zu Hause“



ALLGEMEINE INFORMATIONEN

Bordausweis & Landgang - Beim Check-In erhalten Sie eine Bordkarte mit einem Foto von Ihnen. Diese ist gleichzeitig Ihre Kabinenkarte. Sie benötigen diese, um das Schiff zu verlassen und zu betreten. Bitte zeigen Sie den Bordausweis beim Verlassen des Schiffes an der Gangway vor. Mit dem Bordausweis können Sie bargeldlos in den Bars und Restaurants sowie im Amadea SPA, im Fotoshop und der Bordboutique bezahlen.

Sie hören **Lautsprecherdurchsagen** auf Ihrer Kabine nur dann, wenn Sie Ihren Kabinenfernseher auf Kanal 1 einstellen, außer bei wichtigen Programmänderungen oder im Notfall.

TV-Hinweis - Auf Kanal 2 des Bordfernsehens läuft ein Film mit Informationen zur Sicherheit an Bord von MS Amadea.

Alle Gäste, die während dieser Reise **Geburtstag** haben oder einen **Ehrentag** begehen und diesen Anlass auch gerne feiern möchten, werden gebeten, sich direkt bei Ihrem Maître d'Hotel Christophe Heinrich in den Restaurants zu melden.

Für unsere Nichtraucherrestaurants Amadea und Vier Jahreszeiten erfolgt keine Tischplatzreservierung, alle Mahlzeiten finden in **freier Tischordnung** statt. Unser Restaurantpersonal ist Ihnen bei der Platzwahl gerne behilflich. Wünschen Sie einen gemeinsamen Platz mit Freunden oder Bekannten, so bitten wir Sie, gemeinsam zu den Restaurants zu kommen.

Unsere Bars - Für einen gemütlichen Kaffee oder einen leckeren Drink stehen Ihnen mehrere Bars zur Verfügung. Die Harry's Bar / Deck 6, die Kopernikus Bar / Deck 9 sowie die Vista Lounge / Deck 10 sind Nichtraucherbars. Das Rauchen von Zigaretten, Pfeifen und Zigarren ist im Schiffsinnen nur im Havanna Club / Deck 7 gestattet. Das Rauchen von Zigaretten ist ebenfalls an der Jupiter Bar / Deck 9 gestattet. Die Öffnungszeiten entnehmen Sie bitte dem Tagesprogramm.

Unsere Bordärztin möchte Sie darauf hinweisen, gebrauchte Einwegspritzen, Kanülen, Lanzetten o.ä. niemals in den normalen Abfall zu werfen, sondern sie fachgerecht zu entsorgen. Behälter zur sicheren Entsorgung erhalten Sie kostenlos im **Hospital**. Bei Fragen wenden Sie sich gerne zu den Öffnungszeiten an das Hospital-Team.

Da wir hier an Bord ein hochempfindliches **Abwassersystem (Rohrdurchmesser 4 cm)** haben, bitten wir Sie, außer dem wasserlöslichen Toilettenpapier in normalen Mengen keinerlei Fremdkörper in die Toiletten zu werfen. Hierzu gehören Essensreste, Früchteschalen, Kosmetiktücher oder Papiertaschentücher! Und spülen Sie lieber einmal mehr als einmal zu wenig. Die öffentlichen Toiletten auf Deck 4, achtern und Deck 10, vorne können diese Reise noch nicht in Betrieb genommen werden.

Klimaanlage - Da während der Einschiffung die Türen und Ladeluken des Schiffes den ganzen Tag geöffnet sind und die neu ankommenden Gäste jeweils ihre individuellen Einstellungen an den Reglern vornehmen, kann es in den ersten 24 Stunden an Bord zu Unregelmäßigkeiten bei Ihrer Kabinentemperatur kommen. Wir bitten um Ihr Verständnis.

Sie können die **Tageszeitung** Ihrer Wahl an der Rezeption / Deck 5 bestellen. Sie erhalten diese dann jeden Morgen in den Briefkasten vor Ihrer Kabine. Wir können Ihnen eine deutsche, schweizerische, österreichische oder internationale Zeitung anbieten. Oder Sie lesen diese online kostenfrei über Ihr Smartphone im Bordportal (ama.bordportal.de).

Internetnutzung - Sobald wir uns auf See befinden, stellen Sie Ihr Handy bitte auf den Flugmodus. An Bord von MS Amadea haben Sie die Möglichkeit, kabellos mit Ihrem Laptop, Handy oder anderen WLAN-fähigen Geräten im Internet zu surfen; hierfür können diverse Datenpakete erworben werden. Um das Datenvolumen nicht unnötig zu verschwenden, ist es unbedingt ratsam, sich nach jeder Nutzung wieder auszuloggen. Erst nach erfolgreichem Logout werden Ihnen keine weiteren Minuten von Ihrem Guthaben abgezogen. Bitte denken Sie auch daran, unbedingt Ihre Hintergrundaktualisierung auszuschalten.

Während des Werftaufenthalts erhielt MS Amadea eine neue Telefonanlage, daher weichen die aktuellen Telefonnummern von denen des **Bord-ABCs** ab. Bitte lesen Sie diese im Tagesprogramm nach; auf Ihrem Telefondisplay sind außerdem einige Telefonnummern voreingestellt.



Sonnenuntergang 20.59 Uhr

Letzter Einschiffungstermin

17.00 Uhr

Rettungsübung ca. 17.15 Uhr

Abfahrt 18.00 Uhr

**Bekleidungsempfehlung
für den Abend**

leger

Tagescocktails

Amorgos (alkoholisch)

Smirnoff, Galliano, Lime Juice
Cordial, Zitronen-, Ananassaft
zum Preis von nur € 4,50

**American Caipirinha
(alkoholfrei)**

Limette, brauner Zucker,
Apfelsaft, Club Soda,
Limettensaft
zum Preis von nur € 3,50

Digestif

Lassen Sie sich nach dem
Abendessen einen
Martini Bianco (5 cl)
zum Preis von
€ 3,40 schmecken.

Getränke-Empfehlung

Genießen Sie den ersten
Abend an Bord bei einem
Lady Killer für € 5,90.

Gönnen Sie sich eine
Kleinigkeit in Harry's Bar /
Deck 6 an unserer

Amadea Snack Ecke:

14.30 - 23.00

für den kleinen Hunger

NACHMITTAG & ABEND

15.30 - 17.00 **Tee- & Kaffeestunde** im Restaurant Amadea / Deck 8, achtern.

17.00 Letzter Einschiffungstermin
Wir bitten alle Gäste, bis zu diesem Zeitpunkt an Bord zu sein.

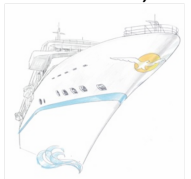
ca. 17.15 Rettungsübung für alle Gäste
Warten Sie bitte auf Ihrer Kabine. Die Rettungsübung beginnt mit dem allgemeinen Notsignal, **7 kurze Töne und 1 langer Ton**, der Schiffsalarmanlage. Die Information zu Ihrer Sammelstation und zu Ihrer Rettungsbootnummer finden Sie an der Innenseite Ihrer Kabinentür. Bitte achten Sie auf die Lautsprecherdurchsagen! Bringen Sie bitte außerdem Ihre **Bordkarte** mit zur Sammelstation.

Kommen Sie nach der Rettungsübung auf die Außendecks / Deck 8 & 9, achtern, und sagen Sie

„Tschü-üss, Hamburg!“

Genießen Sie das erste Ablegen und die Ausfahrt.

Phoenix Reisen lädt Sie herzlich auf ein Glas Sekt ein.



18.00 MS Amadea verabschiedet sich von Hamburg / Deutschland und nimmt Kurs auf Amsterdam / Niederlande.

20.00 Genießen Sie ruhige Klänge und einen Drink in der **Vista Lounge** auf Deck 10, vorne.

20.30 Tanzen Sie zu Musik vom Band in der **Harry's Bar** / Deck 6, achtern.

20.30 **„Auf ein Wort“** in der Atlantik Lounge / Deck 6 & 7:
Ihr Kapitän Robert Fronenbroek und Ihr Kreuzfahrtdirektor Holger Winkler geben Ihnen Informationen über unsere Route, das Schiff und das Leben an Bord.

21.00 Sollten Sie an einer **Lebensmittelunverträglichkeit** leiden, treffen Sie sich bitte mit Maître d'Hotel Christophe Heinrich und Küchenchefin Marie Jo Gerull vor dem Restaurant Vier Jahreszeiten / Deck 5 oder alternativ morgen um 09.00 Uhr.

21.45 Lido Deck 8, achtern (wetterabhängig):

ORANJE BOVEN
EIN HOLLÄNDISCHER ABEND
MIT LIEDERN VON JAN SMIT,
GUUS MEEUWIS, RUDI CARELL
UND WEITEREN KÜNSTLERN
DARGEBOTEN VON
Luc Simonis

Im Anschluss sorgt Ihr **Allrounder Franklin** für eine gefüllte Tanzfläche auf den Außendecks 8 & 9, achtern.



Sollten Sie im Besitz eines **Gutscheins** für Getränke oder Ausflüge für diese Reise sein, werden diese zum Ende der Reise automatisch mit den jeweiligen Umsätzen verrechnet; Sie brauchen die Gutscheine nicht vorzuzeigen oder abzugeben. Gutscheine für SPA und Wellness bringen Sie bitte zur Terminvereinbarung mit.

Das gesamte **Amadea SPA Team** heißt Sie herzlich Willkommen. Wir freuen uns auf Ihren Besuch und stehen Ihnen auf Deck 10 zur Verfügung. Gerne beraten wir Sie mit den perfekten Anwendungen und Produkten. In unserer Amadea SPA Broschüre finden Sie zusätzlich alle verfügbaren Angebote. Telefonisch sind wir unter der Nummer **8992** zu erreichen. Wir freuen uns Sie verwöhnen zu dürfen!

Herzlich Willkommen an Bord und herzlich willkommen in der **Bordboutique**. Besuchen Sie uns auf Deck 6 und lernen Sie die Vielfalt unserer Boutique kennen! Ob ein neuer Duft, die vergessene Zahnbürste oder auch ein neues Schmuckstück - dies alles und noch viel mehr finden Sie bei uns.

Liegeplatz

Cruise Center Steinwerder,
Buchheisterstraße 16,
20457 Hamburg

MS Amadea via Satellit

Tel.: +870 773 936 367

Öffnungszeiten

Rezeption / Notfall	Durchgehend geöffnet	Tel. 2800	Deck 5
Phoenix Information	15.00 - 18.00 20.00 - 20.30		Deck 5
Kreuzfahrtberatung	Wiebke ist ab morgen für Sie da.		Deck 6
Schiffsarzt / Hospital	17.00 - 18.00		Deck 6
Bordboutique	18.00 - 22.30	Tel. 3803	Deck 6
Fotoshop	Das Foto-Team ist ab morgen für Sie da.		Deck 7
Videoshop	Oliver ist ab morgen für Sie da.		Deck 7
Amadea Spa	16.30 - 19.00	Tel. 8992	Deck 10
Sauna	Ab morgen für Sie geöffnet.		Deck 10
Fitnessraum	Aufgrund von Reparaturen geschlossen.		Deck 10
Pool & Jacuzzi	07.00 – 19.00 (Temperaturen auf TV-Kanal 1)		Deck 8

Ausflüge

Sie erhalten die Tickets für Ihre vorausgebuchten Ausflüge auf Ihre Kabine. Bitte kontrollieren Sie diese auf Richtigkeit und ob Sie dieselbe Gruppe (A / B / C) mit Freunden oder Bekannten teilen. Die Treffpunktzeiten für die Ausflüge finden Sie einen Abend vorher im Tagesprogramm.

Phoenix Reiseleitung

Zu den Öffnungszeiten der Phoenix Information auf Deck 5 stehen Ihnen die Kollegen vom Phoenix Team zur Verfügung. Sollten darüberhinaus noch weitere Fragen / Anregungen entstehen, können Sie alle Kollegen/-innen „in türkis“, die immer auf dem Schiff für Sie unterwegs sind, jederzeit ansprechen.

Restaurantzeiten

Für den kleinen Hunger	14.30 - 23.00	Harry's Bar	Deck 6
Tee- & Kaffeestunde	15.30 - 17.00	Restaurant Amadea	Deck 8
Abendessen	18.30 - 21.00	Restaurant Vier Jahreszeiten	Deck 5
Abendessen	18.30 - 21.00	Restaurant Amadea	Deck 8
Kopernikus-Würstchen	23.00 - 01.00	Kopernikus Bar	Deck 9

Barzeiten

Harry's Bar	20.00 - 01.00	Deck 6
Havana Club	19.00 - 24.00	Deck 7
Jupiter Bar	(wetterabhängig) 20.00 - 24.00	Deck 9
Kopernikus Bar	20.00 - 01.00	Deck 9
Vista Lounge	20.00 - 24.00	Deck 10

Wo ist die Phoenix Flotte heute?

MS Artania	Auf See, Kurs Durban / Südafrika
MS Amara	Auf See, Kurs St. Peter Port, Guernsey, United Kingdom
MS Deutschland	Auf See, Kurs Portsmouth / England / Großbritannien

Ihr Amadea-Team wünscht Ihnen einen schönen Abend an Bord!